



T.C  
YAŞAR ÜNİVERSİTESİ

Değerli Yaşar Üniversitesi Mensupları;

Acil durumlarda engel/özel gereksinim durumu olan personel ve öğrencilerimiz için izlenmesi gereken yol haritası ve süreçler aşağıda belirtilmektedir:

- Özel gereksinimi olan personel ve öğrencilere yardımcı olacak olan görevli personel (Acil Durum Görevlisi) önceden belirlenerek, iletişim bilgileri paylaşılmıştır. Özel gereksinimli bireylerin herhangi bir acil durumda (deprem, yangın vs.) görevli personelin desteğiyle toplanma alanına gelmesi ve sayıma katılması sağlanır.
- Acil durum alarmı veya anonsu duyulduğunda binadaki en yakın çıkıştan çıkılarak belirlenmiş olan “Acil Durum Toplanma Alanına” gidilir ve güvenliğin getirdiği elektronik sayım cihazına “Yaşar Üniversitesi Kimlik Kartları” en kısa sürede okutularak sayım yapılır. Eğer kurumun tahliye edilmesi gerektiği anons ediliyor ise, çıkış turnikelerinden kart okutularak çıkış yapılması sağlanır, bu şekilde otomatik sayım gerçekleştirilmiş olur.
- Özel gereksinimli personel veya öğrenciler olası acil durumda görevli personel (Acil Durum Görevlisi) ile iletişim kuramıyor ise veya görevli desteğine ihtiyaç duymuyorlar ise önceden belirlenmiş ve bilgi verilmiş olan “**Acil Durum Yardım Bekleme Alanı**” önünde de bekleyebilirler.
- Acil Durum Görevlilerinin en kısa sürede bu alana giderek, refakat edeceği özel gereksinimli birey ile birlikte acil durum toplanma alanına gitmesi ve sayıma katılması gerekmektedir. Acil Durum Görevlilerinin bu alana gidemediği durumlarda ise güvenliğe bu konuda bilgi verilir ve gerekli destek için yönlendirme sağlanır.



“**Acil Durum Yardım Bekleme Alanları**” aşağıdaki alanlar olarak belirlenmiştir:

- \*Asansör olan katlar için; asansör holleri önü, (Birden fazla asansör var ise, orta asansör holleridir. Örn: Y Blok için 3,4,5 No lu asansör)
- \*Asansör olmayan katlar için ise merdiven başına yakın güvenli alanlardır.

- Sayımdan sorumlu güvenlik görevlisi, acil durum toplanma alanında özel gereksinimi olan kişilerin sayımı için öncelik tanıyacaktır.
- Toplanma alanı işareti aşağıdaki şekildeki gibi tanımlanmakta olup, kurum içinde belirlenen alanlara ise ilgili levhalar yerleştirilmiştir.





T.C  
YAŞAR ÜNİVERSİTESİ

Kurumumuz için “Acil Durum Toplanma Alanları” ve “Acil Durum Telefonları” aşağıda belirtilmiştir:

Selçuk Yaşar Kampüsü için iki adet Acil Durum Toplanma alanı mevcuttur:

\*1 No’lu Alan: Ön bahçe sahası Rektörlük önündeki bahçe alanıdır (E Blok önü).

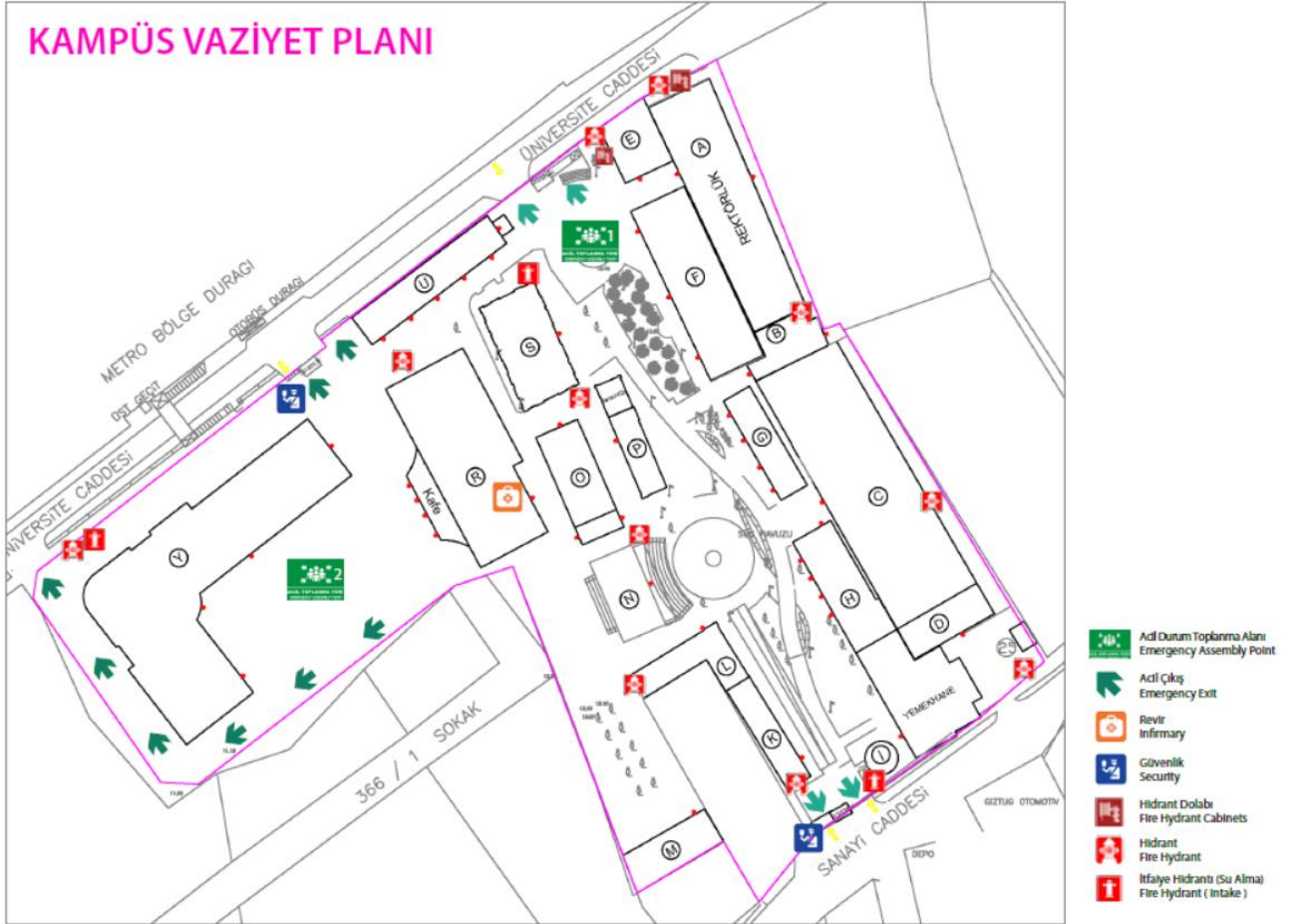
\*2 No’lu Alan: Y Blok önünde bulunan meydanlık alanıdır.



Güvenlik: 0 232 570 70 20



Revir: 0 232 570 75 31 – 0 232 570 75 32





T.C  
YAŞAR ÜNİVERSİTESİ

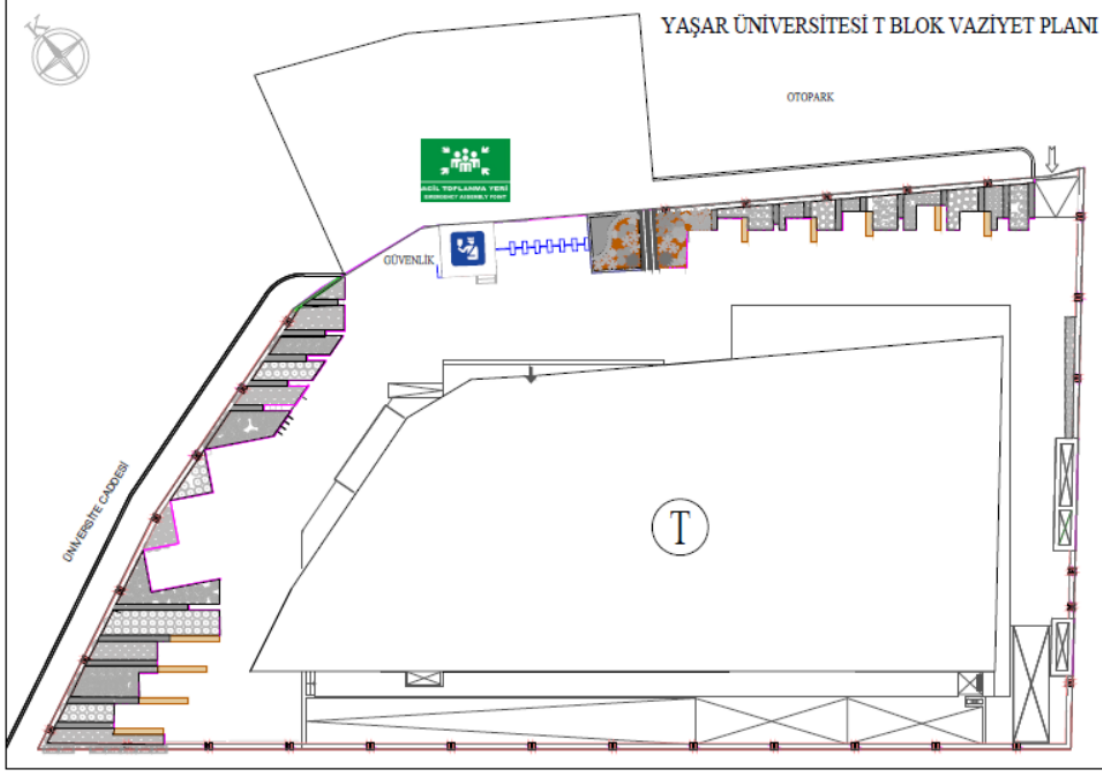
T Blok için Acil Durum Toplanma Alanı güvenlik binasının önündeki alandır.



Güvenlik: 0 232 570 70 26



Revir: 0 232 570 75 31 – 0 232 570 75 32



Öğrenci Yurdu için Acil Durum Toplanma Alanı güvenlik binasının önündeki alandır.



Güvenlik: 0 232 570 70 24



Revir: 0 232 570 75 31 – 0 232 570 75 32

